

## **Sammanställning av synpunkter från samtalstillfälle 3 (5 april 2009)**

*Söndagen den 4 april träffades vi för det tredje samtalet rörande den framtida kyrkobyggnaden. Också denna gång deltog någonstans mellan 40 och 50 personer i samtalet. Tomas Jansson introducerade de fem olika teman som deltagarna sedan fick välja bland för att samtala om. Nedan sammanfattas vart och ett av dessa samtal. Eftermiddagen avslutades med en kort presentation från de olika grupperna så att alla fick höra vad de olika grupperna samtalat om.*

### **Synpunkter kring och skäl för att bevara den gamla delen (Lahja)**

*Om vi bevarar den gamla delen, vad vinner vi då? Vilka möjligheter öppnar det? Vilka värden behåller vi? Vad går det att åstadkomma utan att riva ner?*

#### **Vad vinner vi:**

-ekonomiskt vinner vi mkt. Man kan åtgärda taket som måste åtgärdas och fräscha upp interiöt vilket inte kostar så mkt sammanlagt. Ej rimligt 2 vån i bef lokal. Åtgärder för bättre akustik? Viktigt att byggnaden håller en tid framöver med dessa åtgärder. Ta bort estraden. Kan man öppna upp från entren mot serveringslokalen?

- de som varit med i förra bygget tyckte att ekonomin var största hindret nu att bygga nytt. Rädsla att ekonomi-pratet tar över hela verksamheten och osäkra om hur många medlemmar som verkligen kan ställa upp på den ekonomiska påfrestningen som notan på flera miljoner innebär.

#### **Möjligheter?**

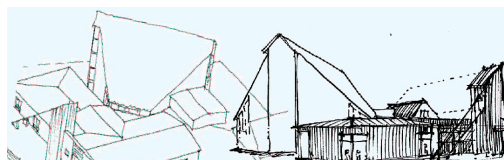
-Vilka behov har vi? Behovet av lokaler minskat i och med Solliden. Köket bra. Expeditionerna inte bra. Kan man bygga dem mot gräsmattan från kyrktorget?

- riva gamla vestibulen och tankrummet. Ev bygga en 'glasveranda' mot fönstersidan av gamla kyrkan? Med en glasvägg ser det mera öppet ut mot Ilandavägen och man kan se att det är verksamhet i kyrkan. Mera ljus i lokalen? Fönster på andra långsidan? Vi behöver en trevlig fikalokal där man vill stanna och prata. Vi behöver musikrum men vi kom inte fram några konkreta lösningar ang detta.

De äldre medlemmarna har inga spec känslor för att bevara kyrksalen som den är utan de tycker att bevara och renovera är enda realistiska i dagens läge.

-Lite engagemang. Vad tycker de som inte är med. Enkät?

## Skårekyrkans kyrkobyggnad, 2009



En del som var med i gruppen idag hade tidigare varit inställda på att bygga nytt men tyckte nu att vi har ju lokalerna vi behöver och eftersom besiktningsprotokollet inte helt dömt ut bygggnaden var renovering ur ekonomiskt och behovs-synvinkel det enda rätta. Det var positiv och realistisk anda i gruppen så t o m jag började tycka att det kanske inte är så dumt att 'bara' renovera...! /Lahja

### **Gå vidare med behov, funktionalitet och konkreta lösningar (Linn)**

*Beskriv och skissa hur funktioner, rum, entréer skulle kunna se ut, hur olika behov kan lösas. Bli konkret! Påbörja ett eller flera alternativ!*

Även fast Solliden fyller sin funktion för scout och nying så finns det fortfarande ett behov av att ha fungerande lokaler i Skårekyrkan. Däremot tycker man att det fungerar relativt bra så som det är just nu. Det finns ändå ett behov av att ha rinnande vatten och en spis med ugn på ett annat ställe än i köket så att man kan handskas med färger och bakning.

Man vill bygga en kyrka för det som vi gör oftast. Vi kan inte bygga för konfan, en gång per år...Frågan väcktes då om vi verkligen behöver kunna expandera kyrksalen? Vid de tillfällen som det är mycket folk skulle man kunna placera några i en serveringssal där man via storbild hänger med i vad som händer i kyrksalen. Man menar att man på det sättet både skulle se och höra bättre eftersom det är svårt att se någonting ifrån "mellanrummet" när vikväggarna är borttagna. I så fall skulle man kunna använda mellanrummet till något helt annat. Det skulle kunna bli ett fungerande rum.

Vikväggarna har man negativa erfarenheter av och är inget man vill satsa på. Ska man ändå ha något i den stilen är blockväggar att rekommendera.

Frågor som väcktes är om man enbart måste riva vid gamla delen? Varför inte riva själva SMU-gården också? Eller kan man bygga en övervåning på SMU-gården?

Man anser sig ha ett behov av allt som finns i den gamla kyrksalen, så om den rivs bör det som finns där ersättas. (Kök, lägenhet, musikrum, serveringslokal)

Något rum bör vara inrett med soffor och en vit vägg så att man kan använda projektorn.

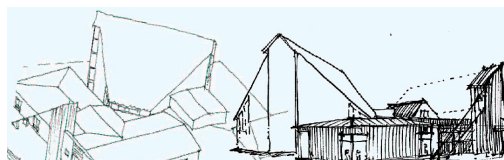
Serveringslokal med scen. Behovet av en liten scen anser man som stort. Exempelvis när man anordnar caféer eller andra uppträdanden som man med fördel inte har i kyrksalen. Rummet med scenen bör ligga i någon ände i kyrkan, inte centralt.

Gruppen har en önskan om att man tar fram en konkret skiss, eftersom det skulle vara lättare att utgå ifrån och diskutera vidare kring.

Ska man bygga en övervåning bör den byggas ihop med tidigare övervåning så att man inte har flera. Det skulle annars innebära att man skulle behöva två hissar, vilket är en onödig kostnad.

### **Vilka rum ser man behov av?**

## Skårekyrkans kyrkobyggnad, 2009



Det finns ett behov av ett *röjrum* som kan användas i olika sammanhang, detta bör inte blandas ihop med *lekrum* eftersom de fyller olika funktioner.

Bättre fungerande *expeditioner*. Däremot tror man inte på att samordna dem tillsammans med andra föreningar, eftersom det finns en risk att de då blir stående tomma.

*Förrådsrum* har vi ett behov av. Även mer specifika förråd så att man inte behöver samla allt på ett och samma ställe.

*Andaktsrum*, som bör ligga mer avskilt.

*Duschköjligheter*, vilket vi i dagsläget inte kan erbjuda i så stor grad exempelvis om det kommer körer från andra ställen.

*Kök*. Ska det flyttas bör det ligga mer centralt.

*Musikrum*.

*Toaletter*. Som kan ligga i andra änden på kyrkan också, så att inte alla behöver vara på samma ställe.

*Fjärrvärmerum*.

En *lägenhet* ser man ett behov av. Men man är skeptisk mot att lägga den centralt i kyrkan utan föreslår en liknande plats som den har idag. Dels på grund av ljudisolering men också för att det ska kännas mer privat. Man vill däremot inte vara hyresvärdar, utan tycker att det räcker med en lägenhet. Synpunkten kom också fram att den ska byggas så att man kan använda den även om man inte har någon hyresgäst.

Gruppen utgår hela tiden ifrån att man river den gamla delen, vilket man bör vara medveten om.

### **Goda idéer och tankar rörande den ekonomiska delen av projektet (Lennart)**

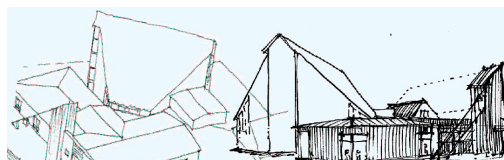
*Var kan vi hitta finansiering? Hur kan vi gå tillväga för att samla in, offra eller låna de summor som kan behövas för ombyggnationen? Vad orkar vi, vad är rimligt, vad är möjligt?*

### **Råd till styrelsen inför församlingsmötet den 7 juni (Johan)**

*Tänk om det var vi som var styrelse inför församlingsmötet i juni och därefter: Vad är viktigt att tänka på, att göra eller inte göra? Vad skulle vi göra som styrelse för att få tillräcklig förankring, för att orka med, för att våga spänna bågen tillräckligt hårt, för att få uppslutning och entusiasm kring projektet?*

Det viktigaste budskapet från gruppen är: Vi måste fatta ett beslut!

## Skårekyrkans kyrkobyggnad, 2009



De föreslår att styrelsen bör ställa två genomarbetade alternativ mot varandra, som församlingen sedan kan välja på. Något nollalternativ och att inte göra något ansåg gruppen vara uteslutet. De två förslag som de tyckte borde beredas var:

1. Behåll den gamla delen och renovera den så att den fungerar i 20 år till. Kalkylen bör innehålla:
  - a. Renoveringskostnad
  - b. Kostnad för ombyggnad + eventuell tillbyggnad
  - c. Energiförbrukning
  - d. Möjlig andel frivilligarbete
2. Riv den gamla delen och bygg något nytt, enkelt och energisnålt för 5-6 miljoner. Kalkylen bör innehålla:
  - a. Kostnad för rivning
  - b. Kostnad för nybyggnation
  - c. Energiförbrukning
  - d. Möjlig andel frivilligarbete

I båda fallen bör det finnas en idé om hur man tänker sig en finansiering. Vidare bör det finnas en stomme till bygg- och finansieringsgrupp för respektive fall.

I höst borde det sedan kunna tas ett slutligt beslut om spaden i marken och bygg/ombyggnads-start. Konjunkturen framhölls som en faktor i sammanhanget.

### Att organisera byggprocessen (Tomas)

*Hur utformar vi den fortsatta byggprocessen så att tillräckligt många kommer till tals och blir delaktiga? Hur ska vi bära oss åt för att kunna ta beslut och komma framåt i processen mot en ny kyrkobyggnad?*

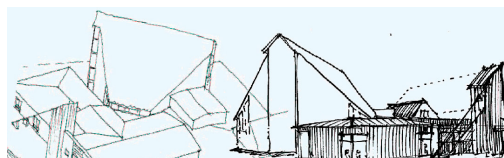
Planera om möjligt bygget efter säsong i verksamheten så att Solliden kan utnyttjas som avlastning. = vår-sommar-höst.

Räkna inte med att ideella insatser är bas i arbete eller ekonomi. Däremot har frivilligarbete viktig funktion att ge människor chansen att vara delaktiga, bidra tillsammans, skapa det nya tillsammans och kunna känna att de deltagit i det nya. Det drar in församlingsmedlemmarna i förändringen.

Byggprocessen innebär tre faser:

1a fasen är att analysera behoven och ta beslut om principer. Här måste församlingen delta brett. (Alltså det vi håller på med nu.)

## Skårekyrkans kyrkobyggnad, 2009



2a fasen är att ta fram förfrågningsunderlag. Detta specificerar vad vi sedan beställer av byggfirma. Här behövs funktionsgrupper som kan detaljbeskriva vad som t ex behövs för olika rum.

3e fasen är bygget. Här är samverkan med byggaren det viktiga. Styra byggarna. Lösa detaljfrågor som uppkommer. Här är viktigt att dels personer med hög bygg- och beställarkompetens finns med. Koordinera med löpande verksamhet. Här är viktigt att personer med god inblick i löpande verksamhet finns med (personalen).

Bygggrupp och koordineringsgrupp är nog två olika grupperingar, annars blir det för brett ansvarsområde. Men de måste arbeta bra tillsammans.

Viktigaste kompetensen i bygggruppen är upphandlarkompetens. Kompetens att köpa tjänster, löpande kvalitetskontroll.

Det behövs inredningsgrupp, för det passar inte ihop med den kompetens som är viktigast i bygggruppen.

Bygggrupp och andra grupper arbetar på styrelsens uppdrag och rapporterar till styrelsen.

Bygggruppen behöver få mandat att ta en hel del beslut själva under bygget.

Att delta i bygggruppen kan innebära mycket arbete och intensivt (hålla jämna steg med byggandet kräver stor närvaro). Kan vara avskräckande för att hitta villiga som tror sig orka. Kan vi hyra in en person som leder bygggruppen, för att göra övriga platser i bygggruppen mindre betungande?