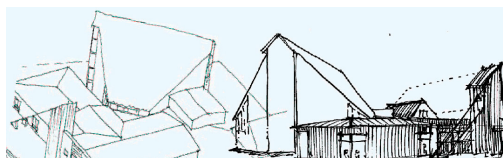


Skårekyrkans kyrkobyggnad, 2009



Skiss E: Riv alla äldre delar, SMU-del på övervåning

Kostnadsnivå: ca 9-11 miljoner

Alla äldre lokaler rivs. Aktivitetshall och utökad entré mot renvallsvägen.

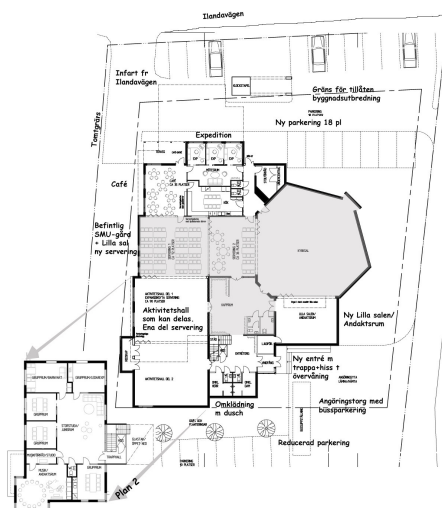
Nya parkeringsytor o infart mot Ilandavägen.

Ny expedition och caféentré mot Ilandavägen.

Ny Lilla sal mot söder.

Total byggyta på mark ca 880m². Nybyggnad ca 475 m² på mark och 210 m² övervåning totalt 685 m². Inkl övervåning blir den sammanlagda bruttoarean BTA ca 1090 m². **Netto 230m² tillskott.**

Rivning 280 m² BTA äldsta delen och 175 m² BTA gamla högdelen SMU-gården.



Fördelar

- Alla rumsfunktioner som står på önskelistan ryms
- Huset kan enkelt delas upp i olika behörighetszoner vilket underlättar uthyrning
- Resurser som kan tillgodose många behov i Skåre. Mötesplats, lärcenter, meditation, fysisk aktivitet.
- Expeditioner och café vänder sig välkomnande mot Ilandavägen
- Stor sammanhållen serveringsyta där alla kan se bra för uppträdanden etc.
- Alla SMU-aktiviteter samlade på ett ställe.
- Styr om parkering till norr om kyrkan. Minskar trycket på Renvallsvägen
- Stillsamt andaktsrum

Nackdelar

- Kostsamt
- Kanske två entréer blir otydligt
- De flesta befintliga lokaler påverkas vid en ombyggnad
- P-platser förloras på entrésidan
- Komplicerad logistik för genomförande
- Alltför stor dominans på tomten- kan blir svårt att få bygglov och grannars medgivande.