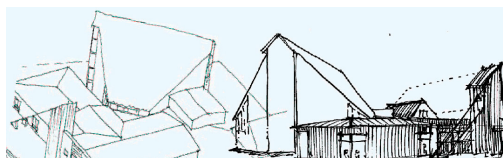


Skårekyrkans kyrkobyggnad, 2009



Skiss D: Riv äldsta delen, bygg ny 2-plansbyggnad

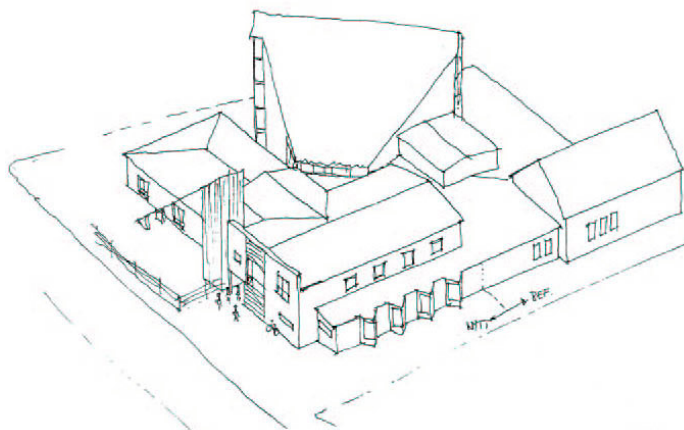
Kostnadsnivå: ca 8-10 miljoner

Äldsta delen rivs helt.

Ny stor servering+kök på hela bottenplanet inkl nuvarande Junis-rum.

Alla nya SMU-rum på ett övre plan ca 200 m². Total byggyta på mark ca 850m². Nybyggnation 320+200=520m². Rivning 230 m² + 45 m² bostad. **Netto 245m² tillskott.**

Skiss ritad med aktivitetshall 180 m² nedgrävd – ej tekniskt möjligt pga. högt grundvatten. Denna sammanställning bortser från hall.



Fördelar

- Den mest slitna och energislukande delen ersätts.
- Möjlighet till inbjudande entré även från Ilandavägen
- Samlad våning för SMU
- Stor serveringslokal ca 180 pl.?

Nackdelar

- Inga nya lokaler för personalexpedition
- Servering blir genomgångsrum för att nå andra lokaler
- Tendens till överytor
- Otydlighet om vad som skall betraktas som huvudentré
- Fler mörka rum med dålig dagsljuskontakt
- Ungdomsledarebostad försvinner
- Alltför stor dominans på tomten- kan blir svårt att få bygglov och grannars medgivande.