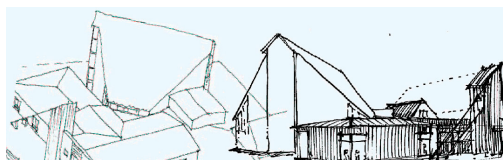


Skårekyrkans kyrkobyggnad, 2009



Skiss C: Riv äldsta delen, bygg ny låg byggnad

Kostnadsnivå: ca 5-7 miljoner

Äldsta delen rivs helt.

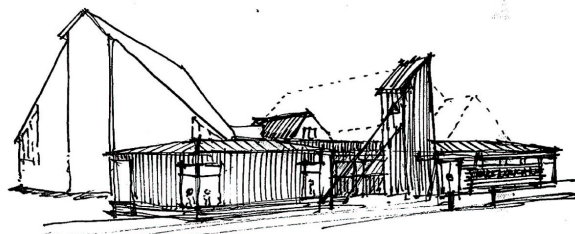
SMU-gården förlängs och bildar ny servering.

Nytt kök och nya rum för SMU närmast Ilandavägen.

Mer eller mindre väl tilltaget "röjrum"

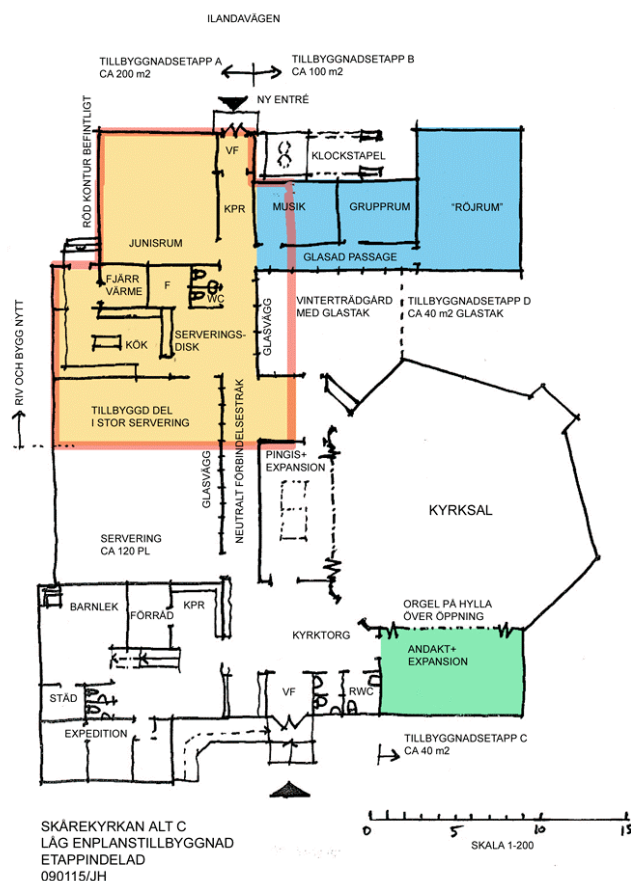
Ny korridor från kapprum genom bakre del av Lilla salen

Nybyggnation 200+100+40=340m². Rivning 230 m² + 45 m² bostad. **Netto 65m² tillskott.**



Fördelar

- Den mest slitna och energislukande delen ersätts.
- Husets organisation förbättras med ett neutralt stråk som når alla funktioner och möjliggör fler simultana verksamheter.
- Möjlighet till inbjudande entré även från Ilandavägen
- Grupprum tillgodoses helt.
- Möjlighet till etappindelning efter ekonomisk förmåga. Struktur för framtida tillbyggnad
- Ny Lilla salen kan byggas på södersidan om pengar och vilja finns att utöka projektet
- Allt på ett plan sparar ytor och kostnader för hiss och trappor
- Enkel byggteknik med låga hus möjliggör leverans från småhustillverkare = lågt pris



Nackdelar

- Inga nya lokaler för personalexpedition
- Minskad plats på gudstjänst när Lilla salen krymper. Vikvägg mot Junisrum försvinner
- Antalet kapphängare minskar något.
- Ungdomsledarbostad försvinner