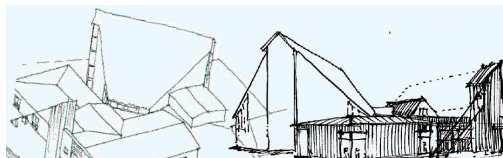


Skårekyrkans kyrkobyggnad, 2009



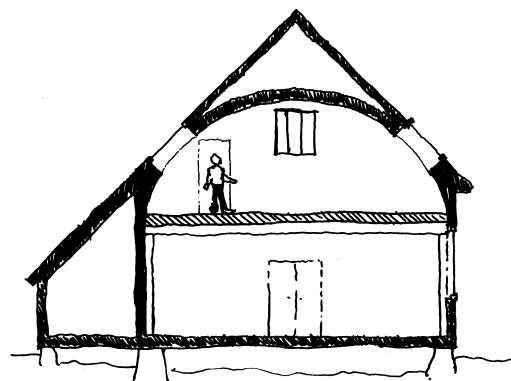
Skiss B: Renovera äldre delar + loft över servering

Kostnadsnivå: ca 3-4 miljoner

- Nytt yttertak och bottenbjälklag i äldsta delen.
Upprustning kök, nytt grupprum i gamla tankrummet
- Loft med 2 trappor med eller utan hiss.
- Ny korridor från kapprum genom bakre del av Lilla salen

Fördel

- Låg kostnad
- Husets organisation förbättras när Junisrum inte längre blir genomgångsrum
- Grupprum tillgodoses i stort sett
- Tillskott av lektrum och storsamling för SMU på loftet. **Tillskott ca 100 m².**



Nackdelar

- Tveksam investering i en skadad stomme
- Högre energiförbrukning i gammal del än nybygge
- Vikvägg mot Junisrum försvinner
- Antalet kapphängare minskar något.
- Stegljudsproblematik från lekvåning ner t servering?
- Kan vara svårt att placera trappor och eventuell hiss utan att förlora värdefull yta på bottenplanet.