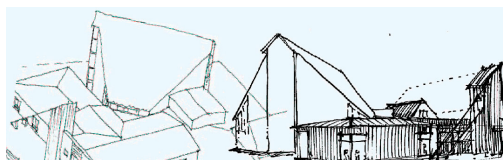


Skårekyrkans kyrkobyggnad, 2009



Sammanställning av förslag 2000-2008

Under senare år har det gjorts ett antal ansatser kring Skårekyrkans lokaler. Under en period drevs tanken om en rejäl expansion och en aktivitetshall. Nedan följer en kortfattad sammanställning av de alternativ som kan anses möjliga rent planmässigt. Skisser som ligger utanför byggrättens gränser har inte tagits med. Förslagen har sorterats i stigande kostnadsordning.

Lokalytor idag

Total byggyta på mark ca 760 m²

Varav ca 320 m² i den nybyggda delen med kyrksal, lilla salen, kapprum och toaletter och ca 230 m² i den äldsta delen med servering och kök

Inkl övervåningar är den sammanlagda bruttoarean BTA ca 860 m²

Skiss A: Renovera äldre delar utan tillkommande ytor

Skiss A är ett försök att i grova drag beskriva vad som minsta möjliga åtgärder i dagsläget.

Kostnadsnivå: Ca 2-3 miljoner

Nytt yttertak och bottenbjälklag i äldsta delen.
Upprustning kök, nytt grupprum i gamla tankrummet

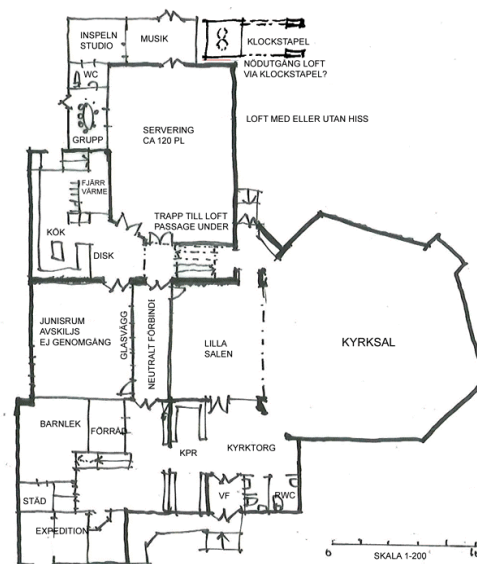
Ny korridor från kapprum genom bakre del av Lilla salen

Fördel

- Låg kostnad
- Husets organisation förbättras när Junisrum inte längre blir genomgångsrum
- Grupprum tillgodoses i stort sett

Nackdelar

- Tveksam investering i en skadad stomme
- Högre energiförbrukning i gammal del än nybygge
- Minskad plats på gudstjänst när Lilla salen krymper. Vikvägg mot Junisrum försvinner
- Antalet kapphängare minskar något.
- Inga nya funktioner tillförs.



SKÅREKYRKAN ALT A+B
INGEN RIVNING
090115/UH